

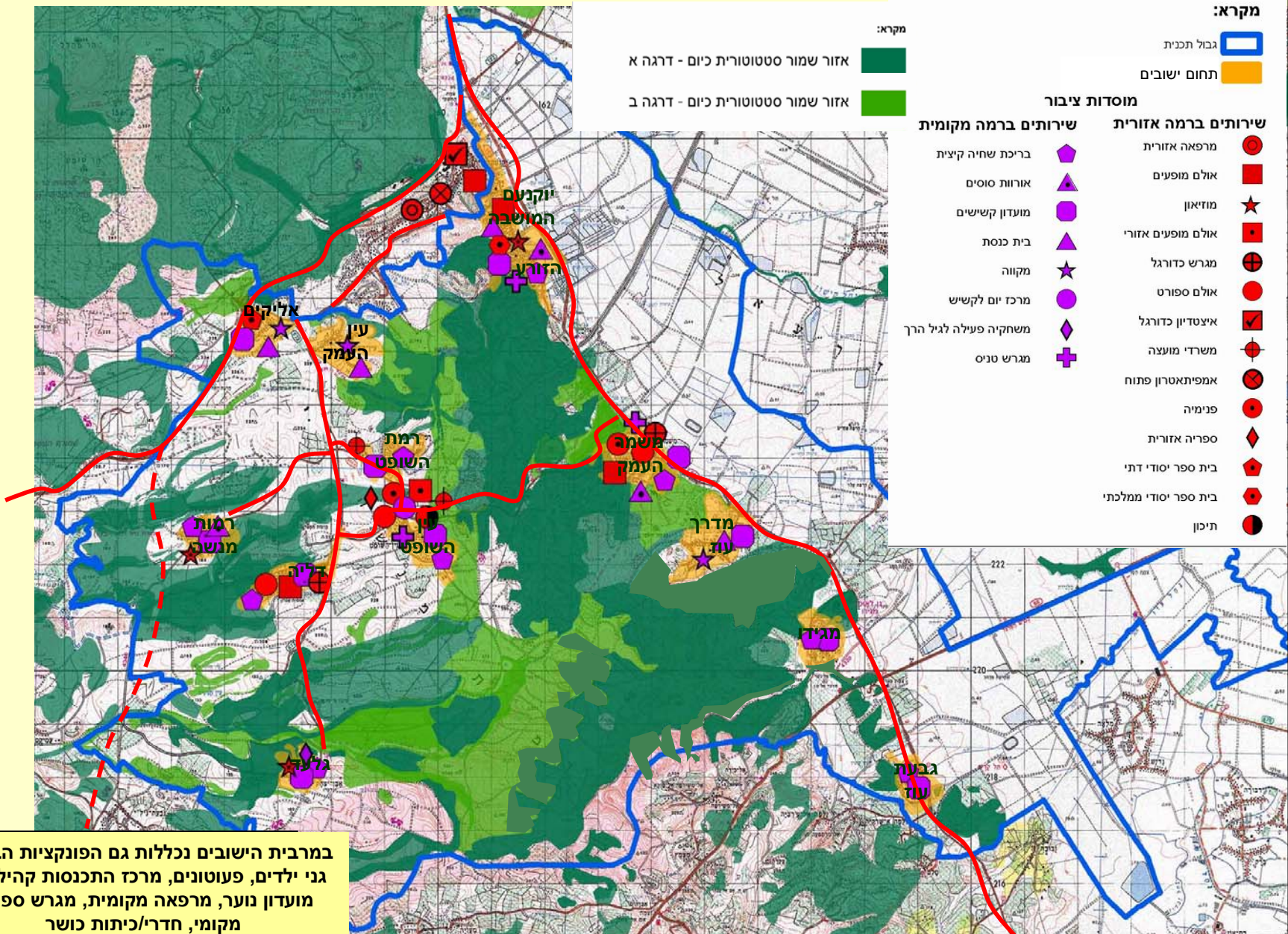
4.2 שירותים קהילתיים – גישה כללית

סך כל תרומת הקהילה לחבריה: חינוך, תרבות, נוער, ספורט, בריאות, רווחה, פעילות פנאי ועוד. בכך:



- מערך השירותים הקהילתיים יהווה חלק מהתמיכה בקיום ותחזוקת המרחב הביוספרי - באמצעות קישור מערכת השירותים הקהילתיים ליעדי המרחב.
- קישור הפעילות התרבותית/רוחנית של האדם עם סביבתו.
- תמיכה במיתוג האזור והפיכתו לחלק מהקהילה הביוספרית הלאומית והבינלאומית.

4.2 שירותים קהילתיים - פריסה נוכחית של שירותי הקהילה



במרבית הישובים נכללות גם הפונקציות הבאות: גני ילדים, פעוטונים, מרכז התכנסות קהילתית, מועדון נוער, מרפאה מקומית, מגרש ספורט מקומי, חדרי/כיתות כושר

4.2 שירותים קהילתיים: מצב קיים – מאפיינים עיקריים

● במועצה קיימים שירותים ופעילויות ברמה מקומית ואזורית

תפוסת במרחב

● עיקר הפעילות הקהילתית מרוכזת בשני מוקדים :

באזור ההר – סמוך לעין השופט

באזור העמק – משמר העמק

● ברחבי היישובים היקף נרחב של שטחים ומוסדות ציבור בניצולת נמוכה.

ניצול אמצעים

● אין כיום נגישות אופטימאלית בין כל יישובי המועצה למוקדי הפעילות השונים (העדר תחבורה ציבורית נוחה, העדר תנאים להליכה והגעה עצמית).

נגישות במרחב

● המועצה מפתחת התמחות בענפים מוגדרים (חינוך תרבות) ונשענת על יישובי הסביבה בשירותים שסף הכניסה אליהם גבוה (כמו בריאות

התמחות/תלות
ברשויות הסמוכות

4.2 שירותים קהילתיים: מגמות

מגידו והמרחב הסובב

● מתגברת מגמת פיתוח ושדרוג שירותי הציבור הקיימים במרחב הסובב (פיתוח מוסדות ספורט, בריאות ותרבות ביוקנעם, טבעון, נשר, עפולה ועוד).

● בשנים האחרונות חל גידול בביקושים מצד הרשויות הסמוכות לשימוש בשירותי החינוך של המועצה האזורית מגידו.

● דרישה מתמדת לעלייה ברמת השירותים הקהילתיים.

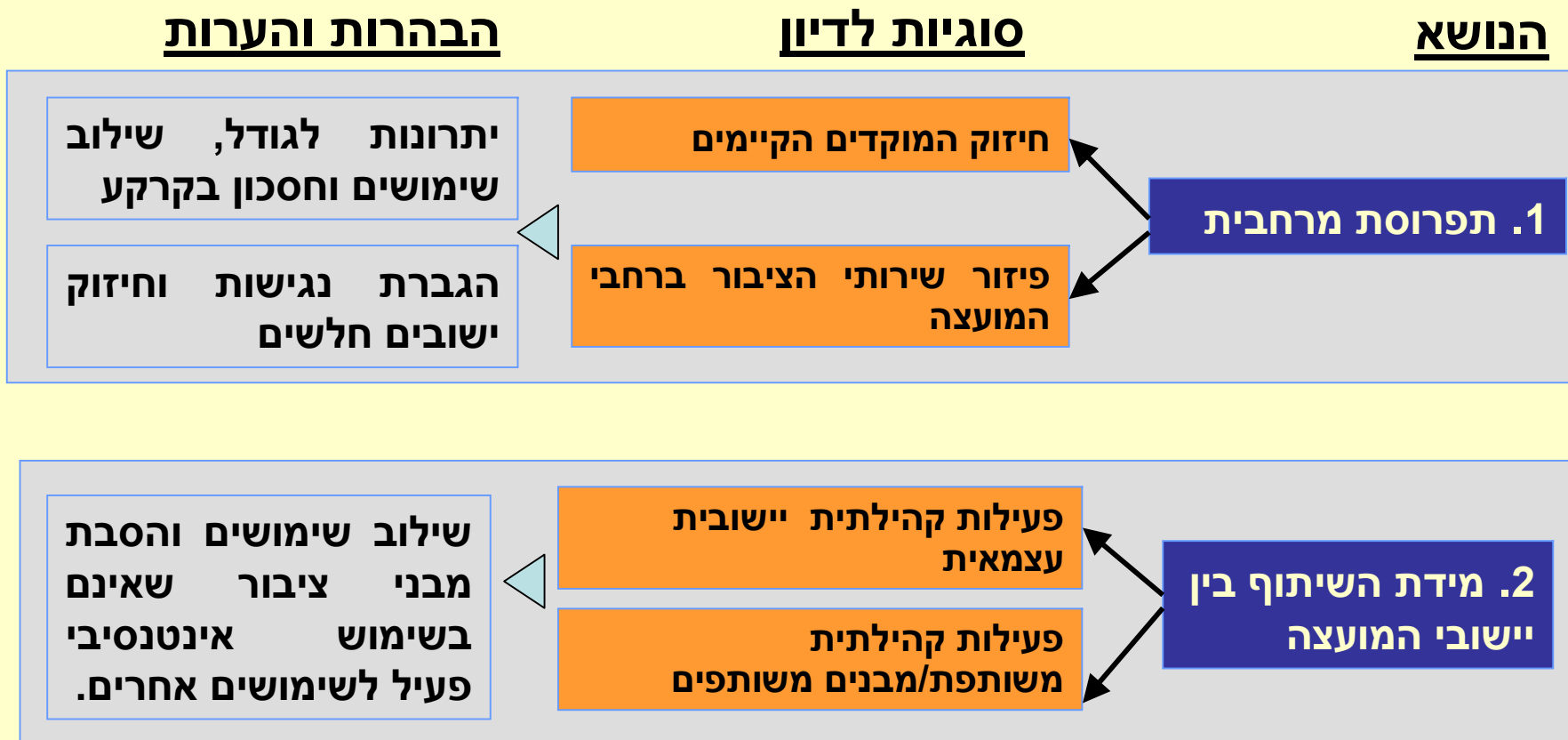
שינוי הדרישות הקהילתיות

● שינוי הצביון המקומי (כתוצאה מכניסת אוכלוסייה חדשה) צפוי להשפיע על שינוי בדרישות ובמגמות הקהילתיות הקיימות כיום.

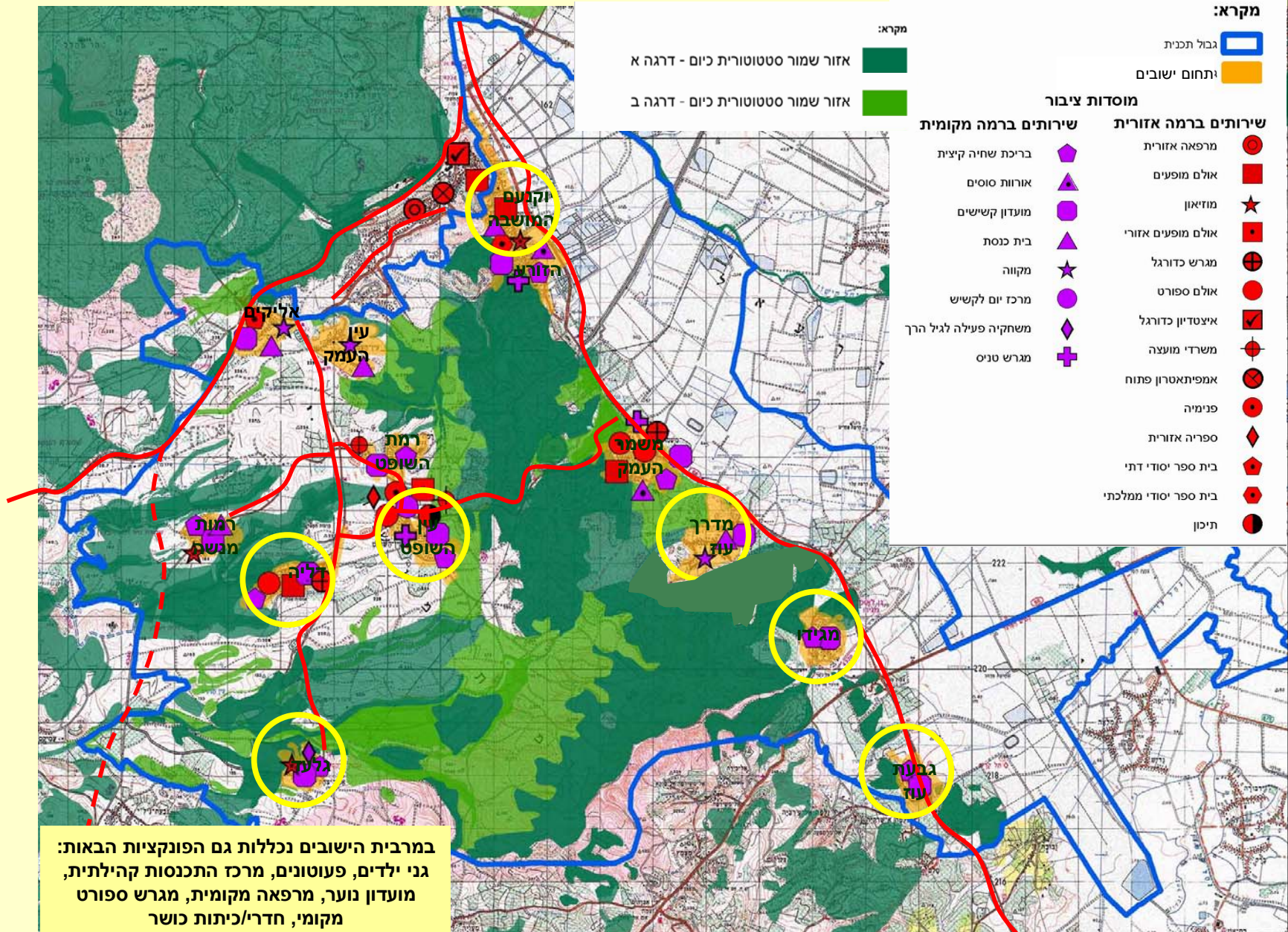
הפרטה

● תהליך מתמשך של הפרטת השירותים הקהילתיים (ע"י פרטיים ו/או ברמת הישוב).

4.2 שירותים קהילתיים: דילמות וסוגיות עיקריות



4.2 שירותים קהילתיים - ישובים בהם זוהה/הוצג קונפליקט או דילמה בנושא



4.2 שירותים קהילתיים - דילמות ונושאים שעלו במפגשי שיתוף הציבור

הנושא	הישוב בו עלה הנושא
<ul style="list-style-type: none"> • רעיון הקהילה הלומדת • נדרשת התארגנות של התרבות • פעילויות לגיל המבוגר 	דליה
<ul style="list-style-type: none"> • כוונת המועצה להשקיע בחינוך סביבתי צריכה להתבטא בתקציב • החשוב הוא : חינוך שיבטיח המשך השינויים בכלכלה ובתעסוקה 	-
<ul style="list-style-type: none"> • יש לחזק את מגמת החינוך הסביבתי • צריך לקבוע מלגות לסטודנטים שיעסקו בנושא 	גלעד
<ul style="list-style-type: none"> • צריך לחשוב על מיקום פונקציות אזוריות בישוב ע"מ לעודד את מרכזיותו – לדוגמא הועדה המקומית 	גבעת עוז
<ul style="list-style-type: none"> • צריכים לטפח את החינוך הסביבתי • לטפח קשר בי"ס – קהילה/ ישוב - אזור • טיפוח שת"פ בין פלחי אוכלוסייה שונים • צריך לטפח תכנית חינוך ביוספרי שבליבה הוא הפרט. 	פורום חינוכי מורחב
<ul style="list-style-type: none"> • להוסיף חינוך סביבתי לא פורמלי 	מגידו
<ul style="list-style-type: none"> • יש לטפח חינוך סביבתי ומידע על ההיסטוריה של האזור • יש ליצור מערכת חינוך סביבתי מהגיל הרך ועד לבי"ס למבוגרים 	עין השופט

4.2 שירותים קהילתיים - דילמות ונושאים שעלו במפגשי שיתוף הציבור

הנושא	הישוב בו עלה הנושא
<ul style="list-style-type: none">• ככל שכמות החקלאים תקטן השפעתם תצטמצם ותושבי ההרחבות יכפו את דעתם בנושאים שונים .• צריך להשקיע בחינוך סביבתי ולתת פרויקט ייחודי לכל ישוב	מדרך עוז
<ul style="list-style-type: none">• כיצד יורשו לדורות הבאים את הערך הסביבתי?	יוקנעם המושבה