

4.4 תיירות ושטחים פתוחים: מצב קיים – מאפיינים עיקריים

- מספר רב של מבקרים (כמיליון בשנה)
- עונתיות - כ- 80% מהמבקרים מגיעים אל האזור במהלך החודשים פברואר –מאי (חודשי הפריחה).
- כמות המבקרים בעונות השיא עולה על "כושר הנשיאה" של האזור.
- העדר פיקוח ואכיפה (הפיקוח הקיים מבוסס במידה רבה על יוזמה התנדבותית של התושבים)
- העדר גביה ותשלום בגין ההוצאות הישירות והעקיפות הנגרמות על-ידי המטיילים



4.4 תיירות ושטחים פתוחים: מצב קיים – מאפיינים עיקריים

סוגי התיירות

- אטרקציות טבעיות.
- היסטוריה ומורשת (הבולט בין האתרים תל מגידו כ – 70,000 מבקרים בממוצע בשנה)
- אטרקציות יזומות: מוזיאונים, אומנים, אירועי תרבות, ספורט ועוד.
- תיירות חקלאית באזור העמק (בתכנון)
- לינה – כ – 350 חדרים מתוכם רק 100 ברמה של אירוח כפרי
- מסחר – שירותי מסחר מצומצמים (סה"כ 4 מוקדים קטנים).
- הפעלת אירועי תרבות וספורט יזומים (פסטיבלים)



4.4 תיירות ושטחים פתוחים: מצב קיים – מאפיינים עיקריים

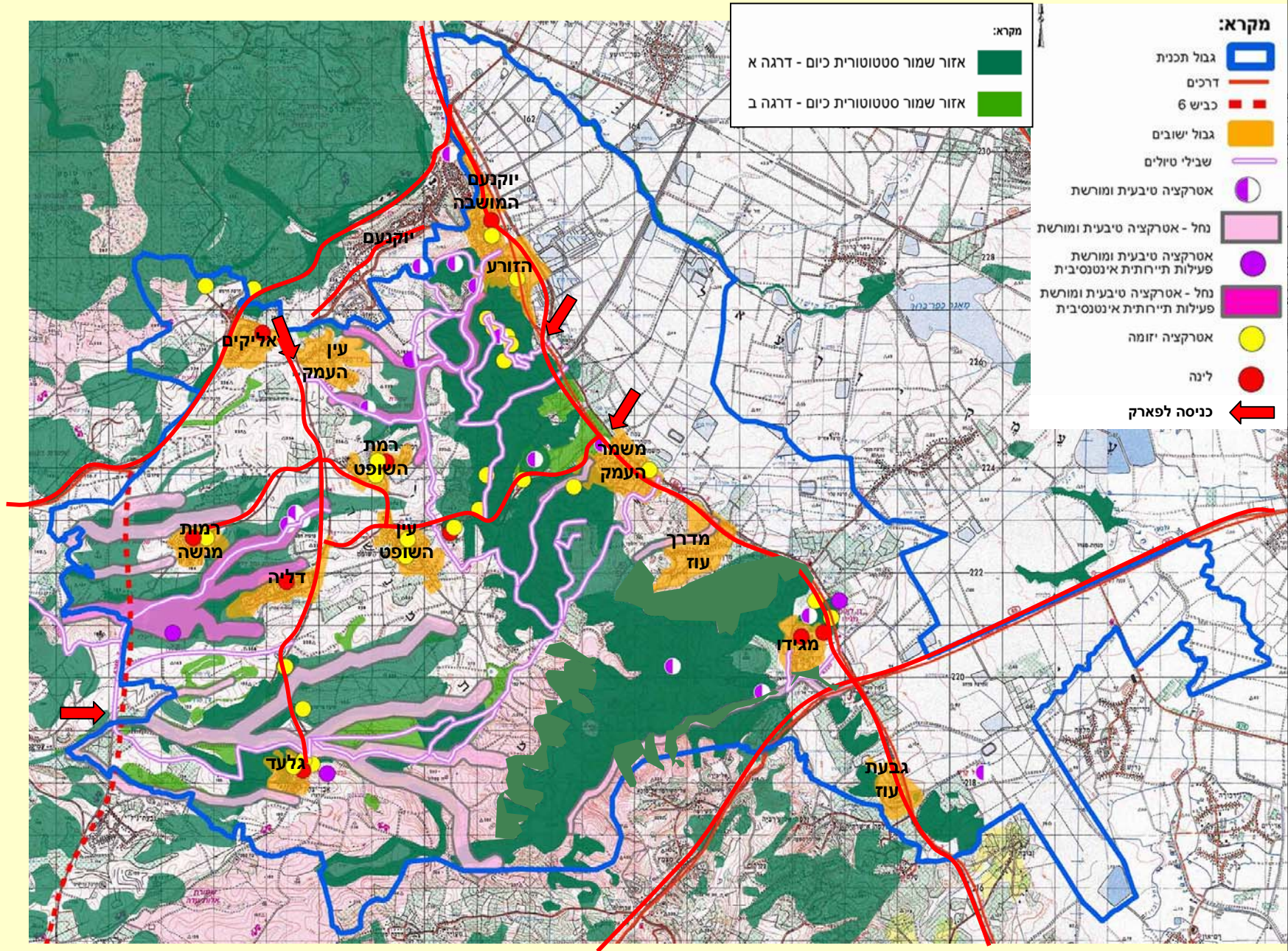
מקורות הכנסה

- העדר הכנסה משמעותית לאזור מהפעילות התיירותית - מערכת התיירות הקיימת אינה גובה תשלום עבור השימוש במקום.
- בשל קירבתו היחסית של האזור למרכזי אוכלוסייה, מרבית המבקרים הינם יוממים הנוהגים לשהות מספר מצומצם של שעות באזור ולחזור לביתם.
- ההכנסה המקומית מתיירות מבוססת בעיקרה על יוזמות פרטיות העוסקות במסחר ואטרקציות יזומות.

השלכות סביבתיות

- הפעילות התיירותית האינטנסיבית גורמת לנזקים סביבתיים רבים: לכלוך, עומס על תשתיות קיימות מעבר לקיבולת האפשרית, העדר שבילי הולכי רגל, פעילות אסורה ולא מבוקרת של רכבי שטח.
- פגיעה באיכות החיים של התושבים – הצמידות בין אתרי התיירות ואזורי המגורים גורמים בתקופות העומס לפגיעה באיכות החיים ופרטיות התושבים המקומיים, לעומסי תנועה בכבישי המועצה ובחניונים המיועדים לחניית מטיילים

4.4 תיירות ושטחים פתוחים – תפרוסת מוקדי התיירות במועצה



טייירות ושטחים פתוחים

4.4 תיירות ושטחים פתוחים: מגמות

- היקף הפעילות הכלכלית תיירותית הקיימת באזור, הנה מצומצמת יחסית, ואינה עומדת ביחס ישיר להוצאה הנגרמת לרשויות הרלבנטיות הפועלות באזור.
- ניתן להניח כי היקף המבקרים הצפויים להגיע לאזור בשנים הקרובות ילך ויגדל זאת כתוצאה מ:
- עליה מתמדת בצריכת התיירות (כתוצאה מפיתוח ארכיאולוגי, פיתוח סביבתי, מודעות ציבורית, עלייה בהיקף שעות הפנאי וברמת החיים)
- עלייה ושכלול ב "אמצעים תיירותיים" – רכבי 4X4, טרקטורונים, אמצעי ניווט וכו'
- הגידול בביקוש למקומות בחיק הטבע, הנמצאים במרחק של כשעה נסיעה ממוקדי אוכלוסייה, נמצא בקו ברור של גידול, הנובע מהעלייה המתמדת ברמת החיים של האוכלוסייה מחד, ומהגידול הקיים באוכלוסיה מאידך.
- הגידול ברמת המינוע של התושבים בישראל.
- המשך הסלילה של כביש 6, עתיד לשפר את הנגישות של תושבי המרכז ושל תושבי חיפה והצפון לאזור.
- המשך האורבניזציה של המרחב, מגדרה ועד חדרה, בכוחו להגדיל את הביקוש לאזורי נופש יומי באזורים בעלי אופי כפרי – וטבעי.

4.4 תיירות ושטחים פתוחים: מגמות – הפוטנציאל

- **תיירות מחו"ל**, בולטת כיום בעיקר באתר תל מגידו (אשר הגיע לכ- 70 אלף איש בשנת השיא - 1999).
- קבוצות של מטיילים **בסיורי אופניים** אשר חלקם הנו יוממים וחלקם שוהים בתשתית האכסון הכפרי הקיימת באזור.
- **נופשים בארוח-הכפרי**.
- **טיולי בתי ספר** השוכנים בתשתית האכסון הקיימת באירוח הכפרי וכן באכסניות הפועלות באזור.
- **תנועות הנוער** בפעילויות המתקיימות ביערות.
- **תנועה עוברת** המשתמשת בתשתית המסחרית הקיימת לאורך הכבישים הראשיים (ביוקנעם -ובמושבה, בצומת אליקים, בשלוש המשאלות בקיבוץ הזורע, ובתשתית המסחרית הפועלת באזור צומת מגידו).
- מטיילים המסיירים באזור **בתקופת הפריחה**.
- **מטיילים המסיירים ו/או נופשים באזור היערות**, ומבקרים במהלך שהותם באתרים כגון המוזיאון בהזורע, במערת- הפלמ"ח ועוד...

4.4 תיירות ושטחים פתוחים: דילמות וסוגיות עיקריות

הנושא

סוגיות לדיון

1. ויסות היקפי התיירות הרצויים

ע"י תשלום דמי כניסה לאזורי הביקוש במועדים רלוונטיים
שיתוף המבקרים בהוצאות התחזוקה ע"י דמי כניסה
הפעלת סיורים במסלולים חד כיווניים
קביעת מכסות מקסימליות לביקור בימי שיא
הפעלת העדפה לטיולים מוזמנים מראש
יצירת מוקדי המתנה לצורך ויסות התנועה ע"י יצירת מערכת
מסלולי סיור וביקור לסוגי הטיילים השונים.

אי התערבות בתיירות הנכנסת לגבולות המועצה

2. ויסות ובקרה על אופי הפעילות התיירותית

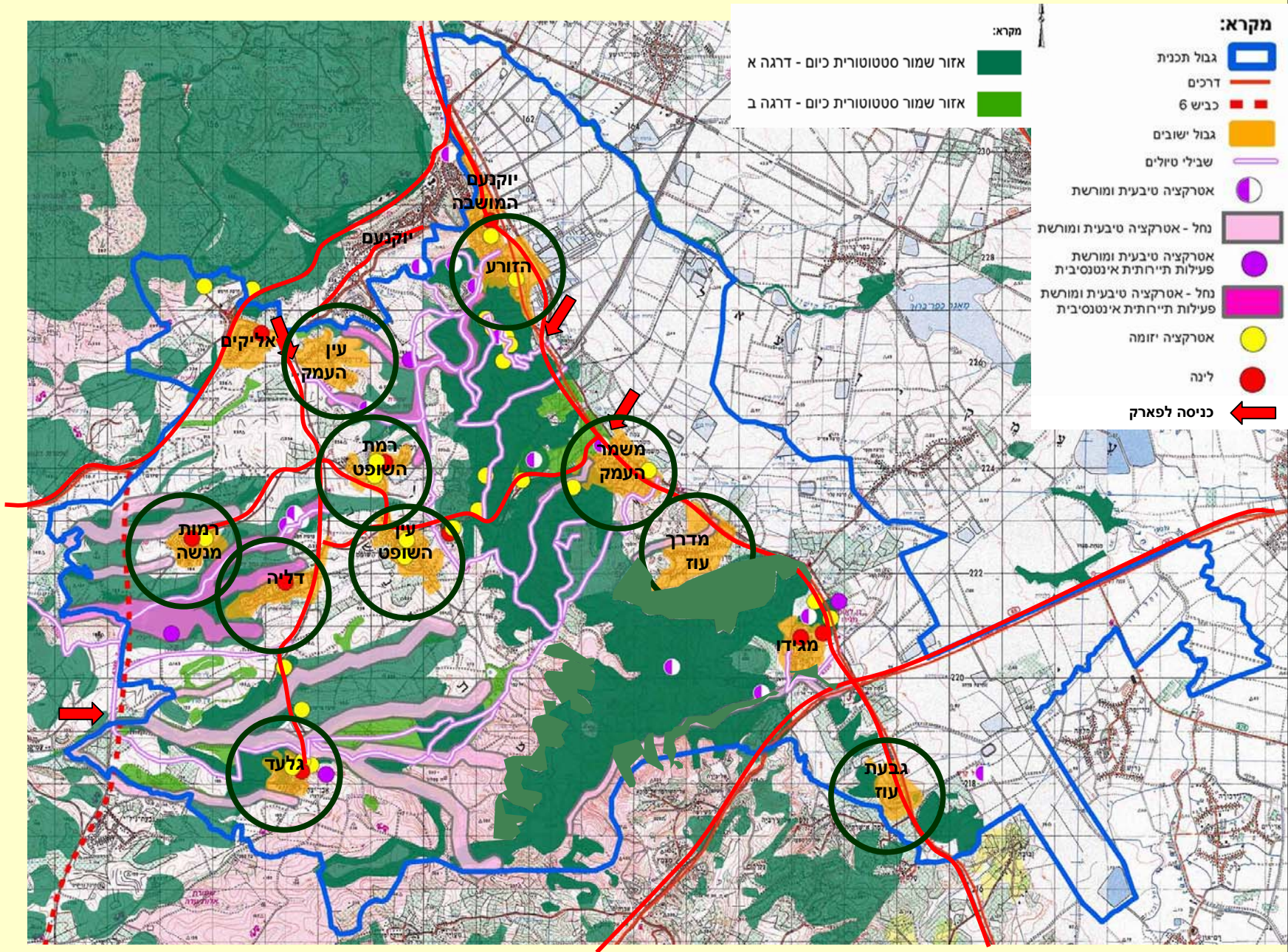
איסור תנועת רכבי שטח במסלולים חורגים ואכיפה .
פעולות העדפה לסוגי תיירות והטלת "קנסות" על פעילויות לא
מועדפות

פיתוח מינורי של התיירות באזור ללא מתן דגש על פיתוח תיירותי
אינטנסיבי

4.4 תיירות ושטחים פתוחים: דילמות וסוגיות עיקריות



4.4 תיירות ושטחים פתוחים – ישובים בהם זוהה/הוצג קונפליקט או דילמה בנושא



טיירות ושטחים פתוחים

4.4 תיירות ושטחים פתוחים - דילמות ונושאים שעלו במפגשי שיתוף הציבור

הנושא	הישוב בו עלה הנושא
<ul style="list-style-type: none"> • נדרשת הגדרת והפרדת אזורים לטיול ואזורי מגורים. 	דליה
<ul style="list-style-type: none"> • בעיית קהל האלפים שמגיע לקיבוץ • יש לסגור שטחים לרכב ממונע • יש לבצע פיילוט על קטע ממזרח לכביש דליה • שמירת השטחים מרכבי 4X4 • הקמת גופי ביצוע בחורשות לנקיון • תרגום כמות המטיילים למימון שיאפשר טיפול באשפה • צריך להפוך חלק מהמטיילים לשותפים • לחזק אמצעי אכיפה ומניעה . קביעת אזורים מיוחדים לרכיבה • לכוון את הנסיעה באזור על דרכים סלולות . • פיתוח מסלולי רכיבת אופניים. • יצירת גוף מפקח מתושבי הסביבה 	גלעד
<ul style="list-style-type: none"> • הצורך בחינוך סביבתי מתבטא בחריפות בזהמה של נחל השופט. • נדרשות מגבלות בתנועת והתנהגות המטיילים 	פורום חינוכי מורחב

4.4 תיירות ושטחים פתוחים - דילמות ונושאים שעלו במפגשי שיתוף הציבור

הנושא	הישוב בו עלה הנושא
<ul style="list-style-type: none"> • האינטרס שיגיעו כמה שיותר אנשים . • צריך לפתח שוק של תוצרת אנשים לאורחים • התיירות צריכה להיות מינורית . למנוע הרס לאזור. • חייבים פיקוח ושילוט עם הסברים על הצמחייה • לא רוצים אזור מוצף בתיירים . רוצים שקט. • יש למנוע את נושא הטרקטורונים 	רמת השופט
<ul style="list-style-type: none"> • יש כיום עודף תיירות – הנושא יצא מכלל שליטה. • יש ישובים שלא רוצים תיירות אצלם. • בעד תיירות כתחליף לתעשייה. • מס הארנונה מכביד על החשיבה להקמת צימרים. 	עין העמק
<ul style="list-style-type: none"> • התיירות הממונעת מזיקה ומפריעה • יש למצוא מנגנוני ויסות 	רמות מנשה
<ul style="list-style-type: none"> • אין מה לדבר על מלונאות משום הצפיפות במקום. • דילמת הנזקים הגדולים שגורמת תנועת המטיילים הבלתי מבוקרת ליערות ולסביבה • הצעה לסגור את הפארק כאזור לכניסה בתשלום כולל פיקוח , אכיפה, וכו' 	הזורע

4.4 תיירות ושטחים פתוחים - דילמות ונושאים שעלו במפגשי שיתוף הציבור

הנושא	הישוב בו עלה הנושא
<ul style="list-style-type: none"> • כדאי לפתח את ספורט הניווט והרכיבה . הנושאים הללו הם נושאים אזוריים וכדאי שהמרחב הביוספרי יהיה מעורב בתחומים הללו • יש להסדיר נושא הרכבים והתיירות העוברים דרך הקיבוץ • מעוניינים שיגיעו תיירים אולם זה דורש תשתית שתאפשר זאת . הנושא הבעייתי ביותר הן הדרכים שלא מספקות • חשוב שתהיה גישה להר געש 	משמר העמק
<ul style="list-style-type: none"> • יש לשלב תיירות עם כביש מס 6 • יש לשלט את האזור למטיילים (לדוגמא גבעה 400) • התיירות פוגעת בבקר ובסביבה • יש לבנות תשתית תיירותית ספונטאנית ולא מודרכת • פיתוח תיירות חקלאית . צריך לשמור גם על איזון עם חיות הבר. 	עין השופט
<ul style="list-style-type: none"> • יש ליצור כללים לתיירות • יש להפוך את המים במקום לאתר ביקור 	• מדרך עוז
<ul style="list-style-type: none"> • כיצד שומרים על אזורי התיירות מנזקי המבקרים (לכלוך, פגיעה בערכי הטבע והנוף וכדומה) 	• יוקנעם המושבה